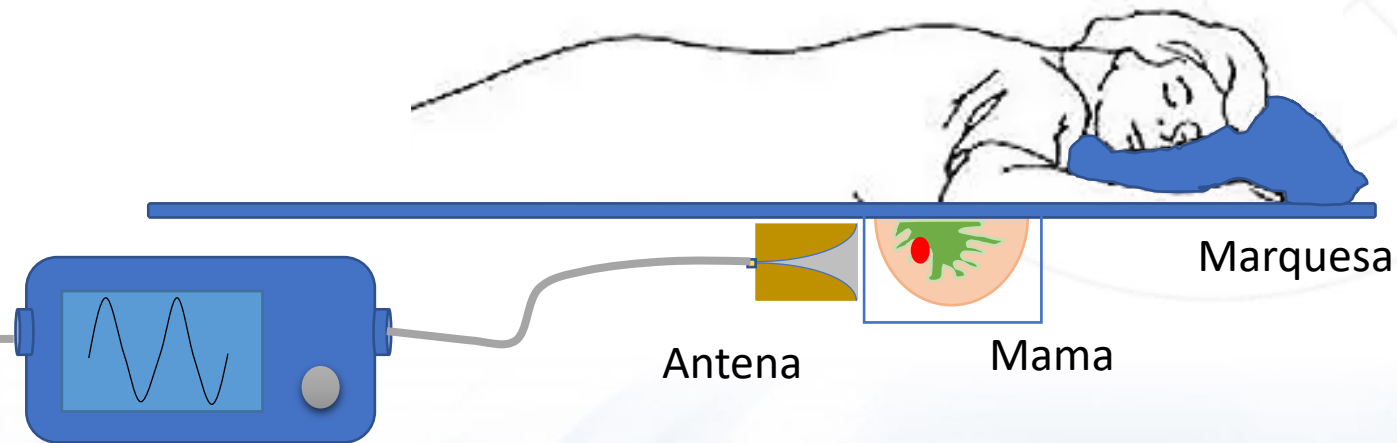
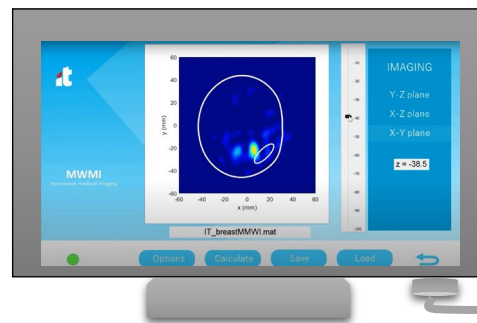
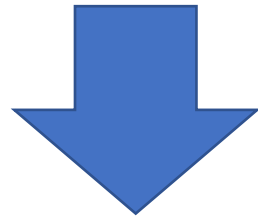


# Sistemas de Micro-ondas Clínicos:



## Há dois aspectos que variam entre sistemas:

- **Antenas** (nº de posições angulares, disposição das antenas)
- **Frequências** (nº de pontos na frequência, banda de frequências utilizada)



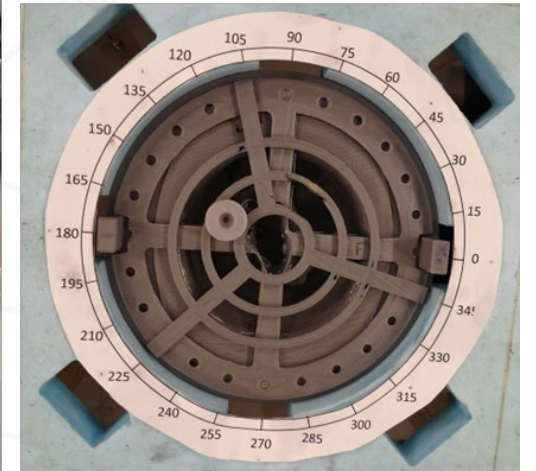
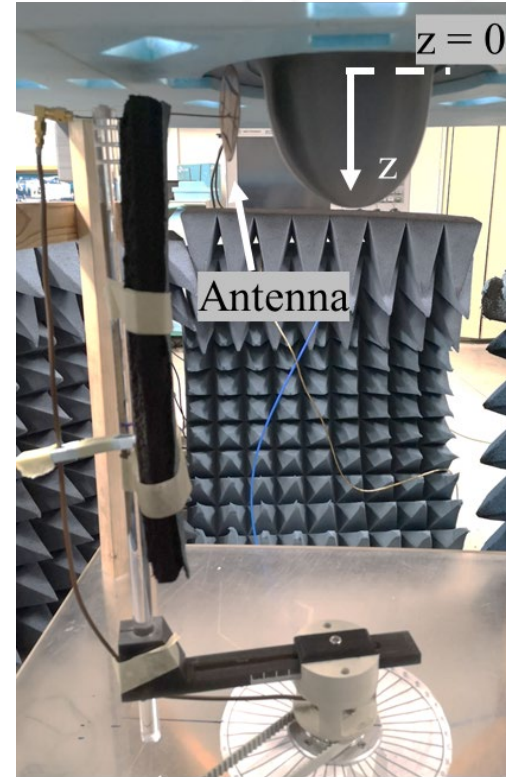
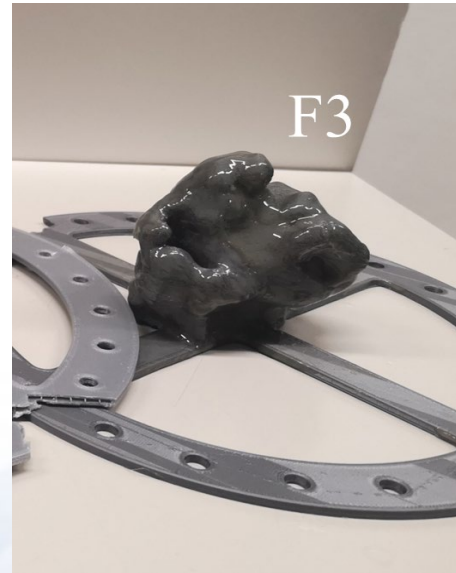
**Afetam a duração do exame clínico!**



**Objectivo:** estudar estes dois aspectos, com o objectivo de melhorar ou manter a qualidade de imagem, mas diminuído o tempo de aquisição do Sistema.

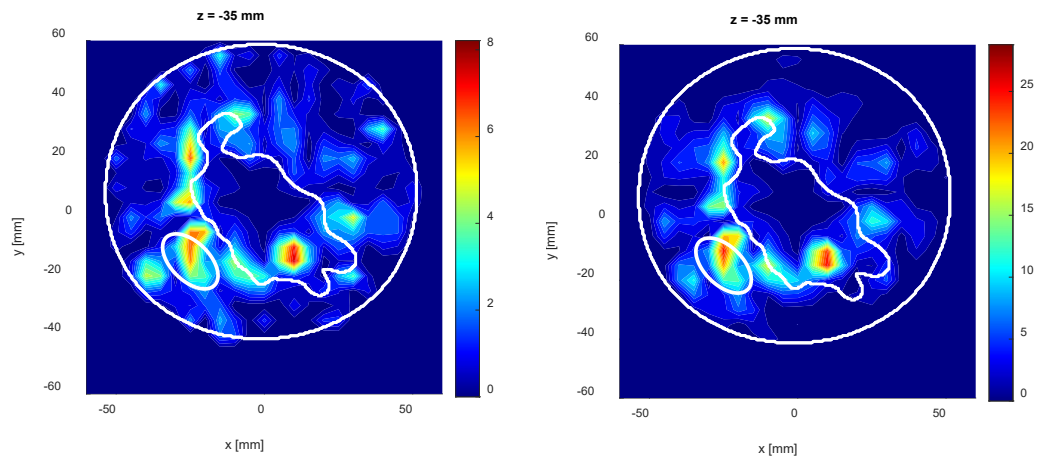
## Montagem Experimental

- Antena XETS a trabalhar de 2-5GHz
- Phantom da mama (Pele, gordura, fibroglandular, tumor)

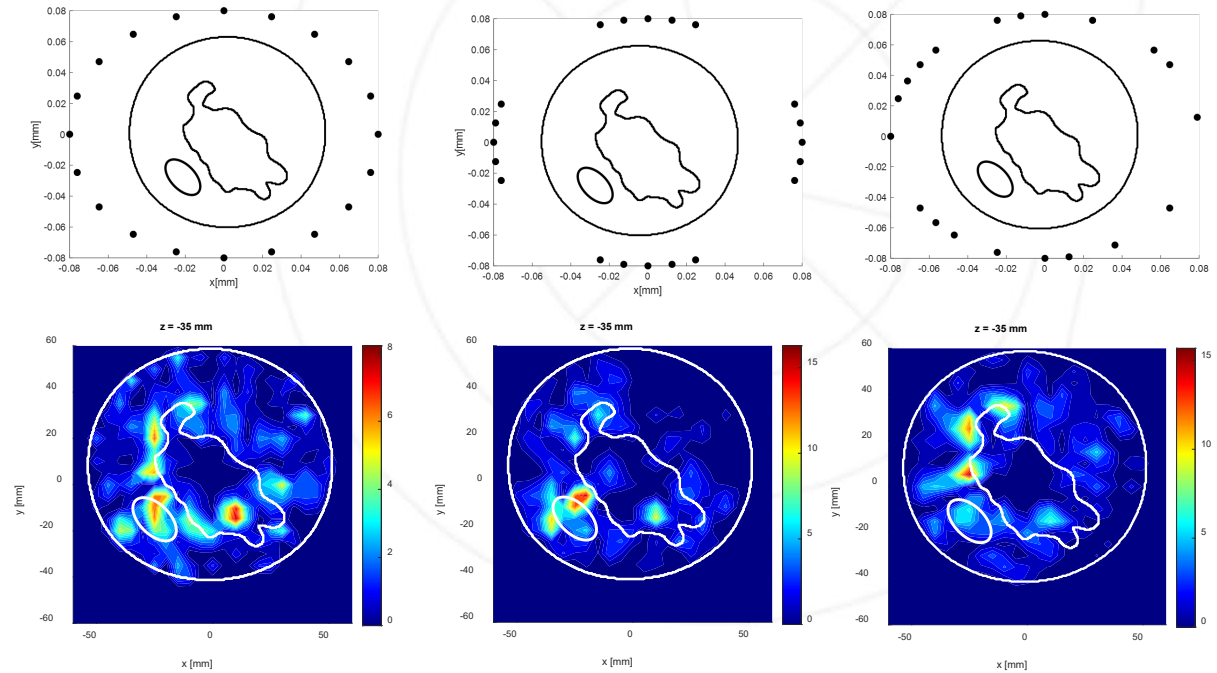


# Estudo das Antenas

20 vs 40 posições angulares

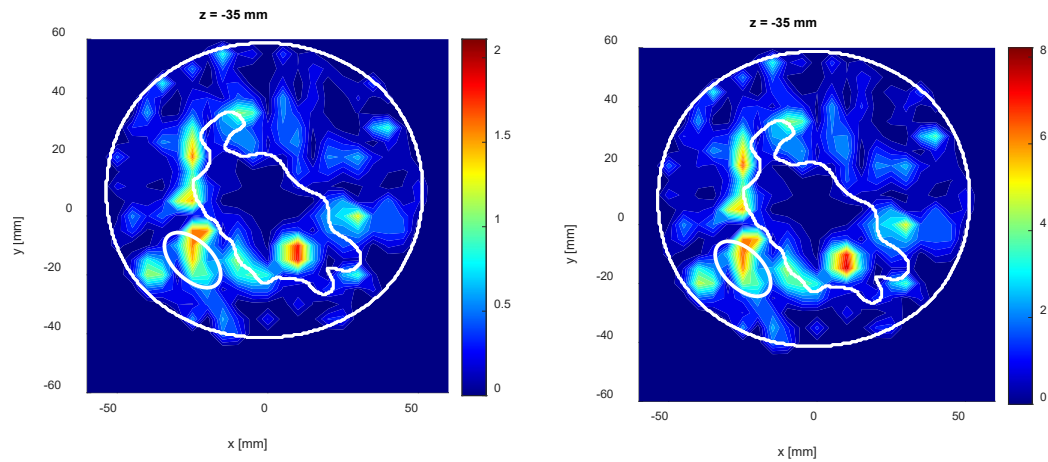


Disposição das antenas



# Estudo das Frequências

76 vs 151 pontos na frequência



2-4 GHz vs 3-5GHz

