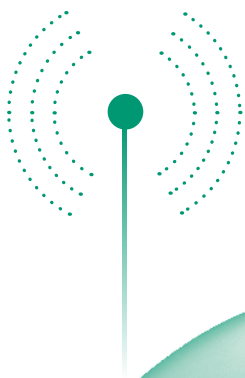


eLiC

PORTAL DE LICENCIAMENTO
RADIOELÉTRICO

À DISTÂNCIA DE UM CLIQUE

TUDO SOBRE
O LICENCIAMENTO
RADIOELÉTRICO



ANACOM



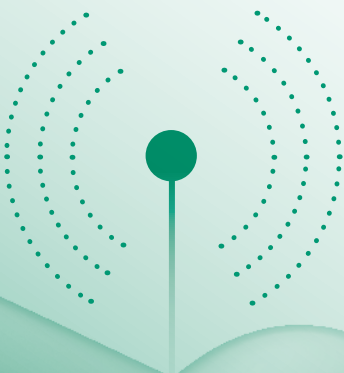
AUTORIDADE
NACIONAL
DE COMUNICAÇÕES

Licenciamento radioelétrico

Cabe à ANACOM assegurar a gestão do espectro radioelétrico, incentivando a sua utilização eficiente e procedendo à atribuição e consignação de frequências.

Esta gestão deve obedecer a critérios objetivos, transparentes, não discriminatórios e de proporcionalidade, com vista a promover, nomeadamente, a harmonização da utilização de frequências no âmbito da Conferência Europeia das Administrações de Correios e Telecomunicações (CEPT) e da União Europeia (UE).

A utilização do espectro está sujeita ao regime de licenciamento radioelétrico previsto no Decreto-Lei n.º 151-A/2000, de 20 de julho, e alterações subsequentes.



Para mais esclarecimentos:
800 206 665 (grátis)
edge@anacom.pt

Com o objetivo de simplificar os procedimentos administrativos e permitir uma resposta mais célere às solicitações dos titulares ou requerentes de redes e/ou estações de radiocomunicações, a ANACOM lançou a plataforma *online* eLiC.

Através do eLiC pode efetuar, de forma simples, fácil e intuitiva, todo o tipo de operações associadas ao licenciamento radioelétrico:

- formular pedidos de licenciamento;
- verificar o estado dos mesmos;
- consultar as licenças atribuídas;
- consultar as características técnicas das redes e estações de radiocomunicações.

Aceda ao eLiC em
www.anacom.pt
após autenticação na área SERVIÇOS
(área reservada)

ANACOM



AUTORIDADE
NACIONAL
DE COMUNICAÇÕES

Lisboa (Sede)

Av. José Malhoa, 12
1099 - 017 Lisboa
Tel: 217211000
Fax: 217211001

Açores

Rua dos Valados, 18 - Relva
9500 - 652 Ponta Delgada
Tel: 296302040
Fax: 296302041

Madeira

Rua Vale das Neves, 19
9060 - 325 Funchal
Tel: 291790200
Fax: 291790201

Atendimento ao público

800206665 (grátis)
info@anacom.pt