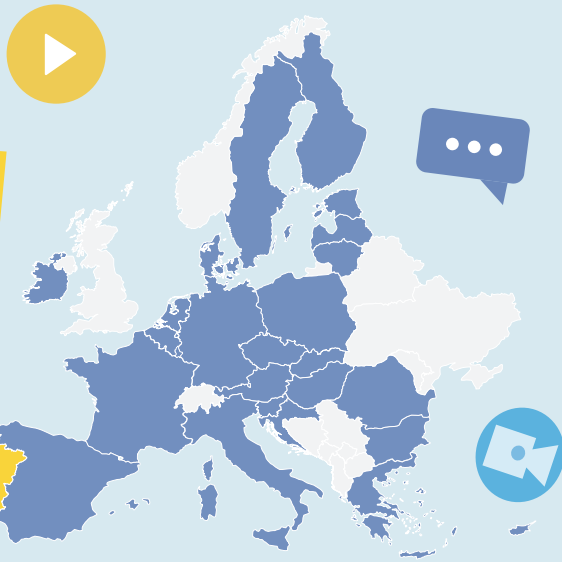


# COMUNICAÇÕES ELETRÓNICAS

Portugal e União Europeia 2023



## TAXAS DE PENETRAÇÃO DOS SERVIÇOS

### Serviço de acesso à Internet residencial (famílias)



PT 89% UE 93%

### Serviço telefónico fixo (acessos por 100 habitantes)



PT 52 UE 35

Serviço em queda em todos os países Portugal, Grécia, Croácia, Polónia e Itália.

Dados de 2022

### Serviço telefónico móvel (acessos utilizados por 100 habitantes)



PT 125 UE 125

Dados de 2022

### Percentagem de população que nunca utilizou Internet

PT 12% UE 6%

**Quem utilizava menos a Internet?**  
Pessoas reformadas ou de mais idade, com níveis de escolaridade mais baixos ou famílias com rendimentos mais baixos (estratos com maior peso em PT do que na média da UE)

### Banda larga fixa residencial (famílias)

PT 81% UE 77%

Dados de 2021



### Banda larga móvel residencial (famílias)

PT 47% UE 58%

Dados de 2021

Portugal era o 4.º país da UE com maior proporção de acessos com 100 Mbps ou mais (banda larga ultrarrápida)

### Banda larga fixa empresarial (empresas com 10 ou mais pessoas)

PT 95% UE 94%



### Banda larga móvel empresarial (10 ou mais pessoas)

PT 86% UE 86%

PT atingiu UE em 2022

Dados de 2022

Portugal contratava velocidades de download superiores à média da UE

### Aquisição de serviços cloud computing

PT 38% UE 45%

### Intensidade Digital das empresas

PT 22% UE 25%

### Disponibilização de site próprio

PT 62% UE 78%

### Utilização de comunicações digitais

inclui: redes sociais, sites de partilha de conteúdo multimédia, blogues ou microblogues, ferramentas de partilha de conhecimento baseadas em wiki

PT 61% UE 61%

### Utilização de ferramentas por empresas

Portugal estava abaixo da média da UE na maioria das funcionalidades e tecnologias referidas

### Empresas que utilizaram várias medidas de cibersegurança

inclui: autenticação através de uma palavra-passe segura, backup de informação em local distinto como a cloud, controlo de acesso à rede, conservação de histórico, utilização de VPN, entre outras

PT 52% UE 55%

Dados de 2022

### Utilização de tecnologias de Inteligência Artificial

inclui: mineração de texto (text mining), visão computacional, reconhecimento de voz, criação de linguagem natural, aprendizagem automática (machine learning), aprendizagem profunda (deep learning) para recolher e/ou utilizar dados

PT 8% UE 8%

### Internet das Coisas

PT 23% UE 29%

Dados de 2021

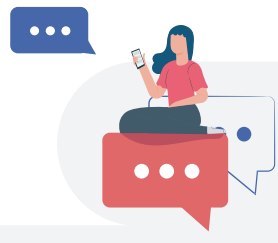
### Cibercrime

40% das PME portuguesas referiram que os seus empregados não estavam bem informados sobre os riscos do cibercrime, enquanto que na média da UE esse valor era de 44%.

Dados de 2022

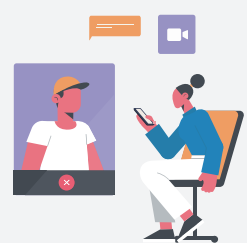
## UTILIZAÇÃO DE SERVIÇOS OVER-THE-TOP COMUNICAÇÕES SUPORTADAS EM INTERNET (POPULAÇÃO)

### Instant messaging



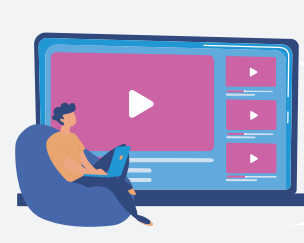
PT 79% UE 75%

### Chamadas de voz e vídeo



PT 71% UE 69%

### Videostreaming on demand pago



PT 36% UE 42%

Dados de 2022

## UTILIZAÇÃO DE EQUIPAMENTOS INTERNET OF THINGS (POPULAÇÃO)

### Equipamento pessoal (relógios, pulseiras, GPS):



PT 28% UE 25%

Dados de 2022



### Equipamento doméstico (eletrodomésticos)



PT 9% UE 9%

Dados de 2022



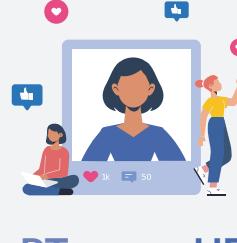
## UTILIZAÇÃO DE OUTROS SERVIÇOS DE INTERNET (UTILIZADORES DE INTERNET)

### Internet banking



PT 67% UE 70%

### Redes sociais



PT 79% UE 65%

### Comércio eletrónico

Em Portugal o número de compras/encomendas online por utilizador de Internet aproximou-se da média da UE

#### COMPRAS

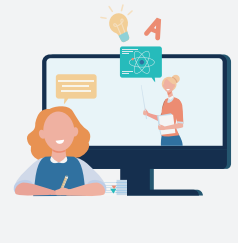
PT 51% UE 63%

26% dos portugueses nunca fizeram compras online (5.º país da UE com o valor mais alto)

#### VENDAS

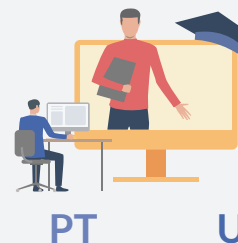
PT 12% UE 22%

### Frequência de cursos online



PT 18% UE 17%

### Pesquisa de informação sobre produtos ou serviços



PT 85% UE 70%

### Visualização de vídeos através de serviços de partilha



PT 50% UE 60%

Dados de 2022

## PREÇOS

Em março de 2024, a taxa de variação média dos preços das telecomunicações nos últimos 12 meses em Portugal foi de 5,0%, enquanto na UE foi de 1,2%. No entanto, entre o final de 2009 e março de 2024 os preços das telecomunicações em PT aumentaram 22,7%, enquanto na UE diminuíram 8,0%.

