



MINISTÉRIO DA ECONOMIA E DO EMPREGO

NATUREZA JURÍDICA

Autoridade administrativa nacional especializada no âmbito da:

***segurança alimentar e
fiscalização económica***

Órgão de polícia criminal

Autoridade nacional de coordenação do controlo oficial dos géneros alimentícios

Organismo de ligação com as entidades congéneres dos outros Estados-membros da UE



ATRIBUIÇÕES DA ASAE

REGULAMENTAÇÃO

REGULAÇÃO

NORMALIZAÇÃO

**FISCALIZAÇÃO
INVESTIGAÇÃO
INSPECÇÃO**

**LABORATÓRIOS E
TÉCNICO PERICIAL**

**ANÁLISE E
COMUNICAÇÃO
DOS RISCOS
ALIMENTARES**



ASAE

SANCIONAMENTO

- **TRIBUNAIS**
- **CACMEP**



MISSÃO

Avaliar e comunicar os riscos na cadeia alimentar, bem como disciplinar o exercício das actividades económicas nos sectores alimentar e não alimentar, mediante a fiscalização e prevenção do cumprimento da legislação reguladora das mesmas



IMPLANTAÇÃO TERRITORIAL



Macro - Estrutura Orgânica

SERVIÇOS CENTRAIS

- Planeamento Operacional
- Logística e Administração
- Laboratório de Segurança Alimentar
- Avaliação e Comunicação de Riscos Alimentares
- Gabinete Jurídico
- Formação
- Técnico-Pericial

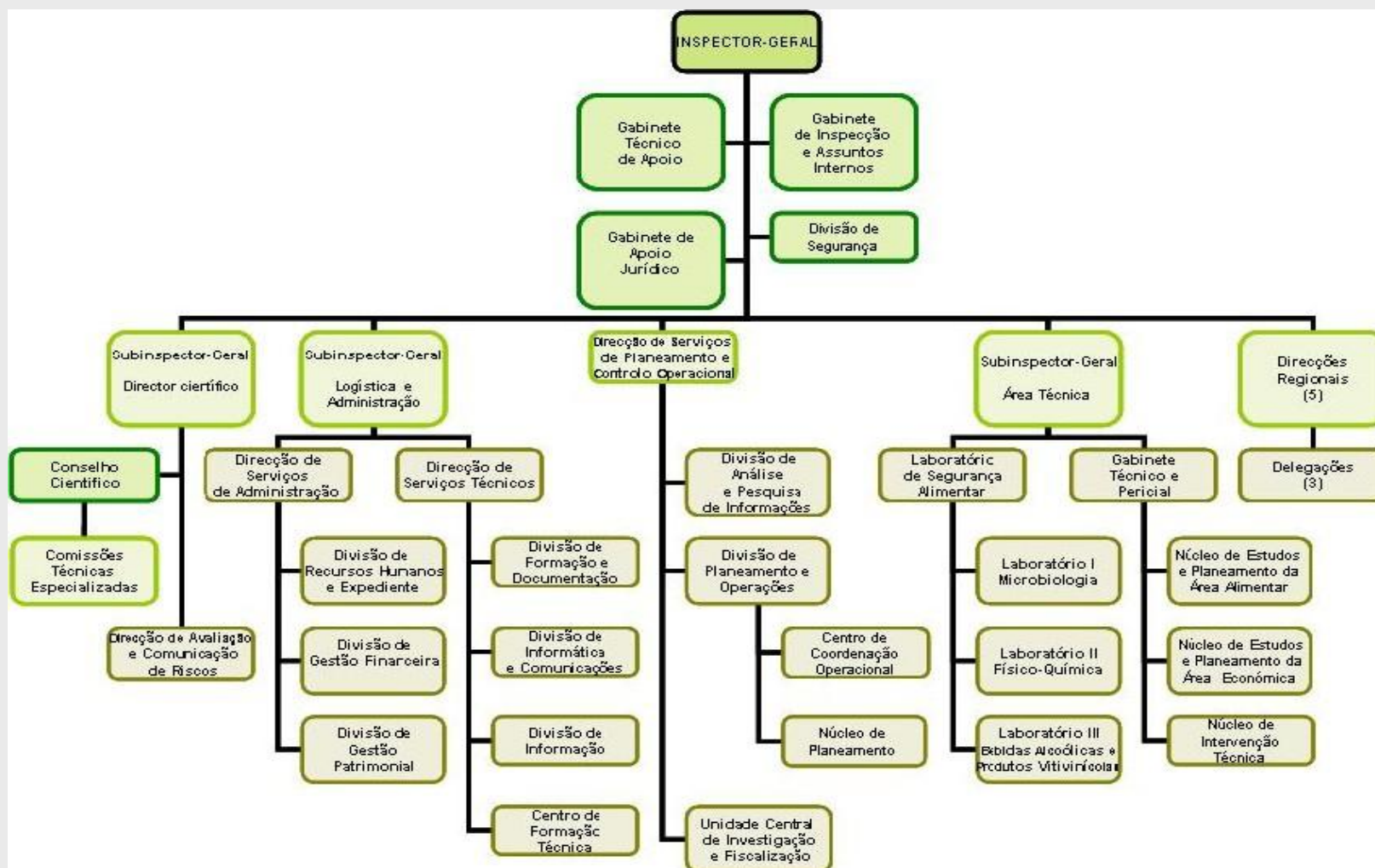
Conselho Científico
+
Comissões Técnicas Especializadas

DIRECÇÕES REGIONAIS

- Norte
- Centro
- Lisboa
- Alentejo
- Algarve



ESTRUTURA DA ASAE



ESTRUTURA DA ASAE

Serviços Regionais

Direcção Regional do Norte

Delegação de Mirandela

Direcção Regional do Centro

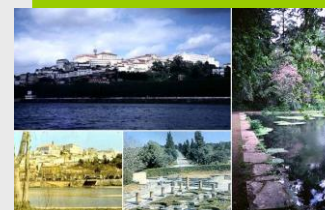
Delegação de Castelo Branco

Direcção Regional de Lisboa

Direcção Regional do Alentejo

Delegação de Santarém

Direcção Regional do Algarve



ÁREAS DE INTERVENÇÃO

DEFESA DOS CONSUMIDORES

SAÚDE PÚBLICA

LIVRE CONCORRÊNCIA



CONSUMIDOR

O MELHOR PRODUTO
AO MAIS BAIXO PREÇO

EMPRESA

FORNECIMENTO DO BEM
A UM PREÇO JUSTO

ESTADO – ASAE

VERIFICAR SE O BEM VENDIDO
CUMPRE COM AS NORMAS DE
GENUIDADE E QUALIDADE,
NUM AMBIENTE CONCORRENCIAL



VERTENTE PREVENTIVA

Colaborar na divulgação de legislação através de:

Reuniões com Associações Empresariais e com os agentes económicos

Divulgação dos resultados da actividade

Seminários, eventos e acções diversas

Nos actos de fiscalização e inspecção



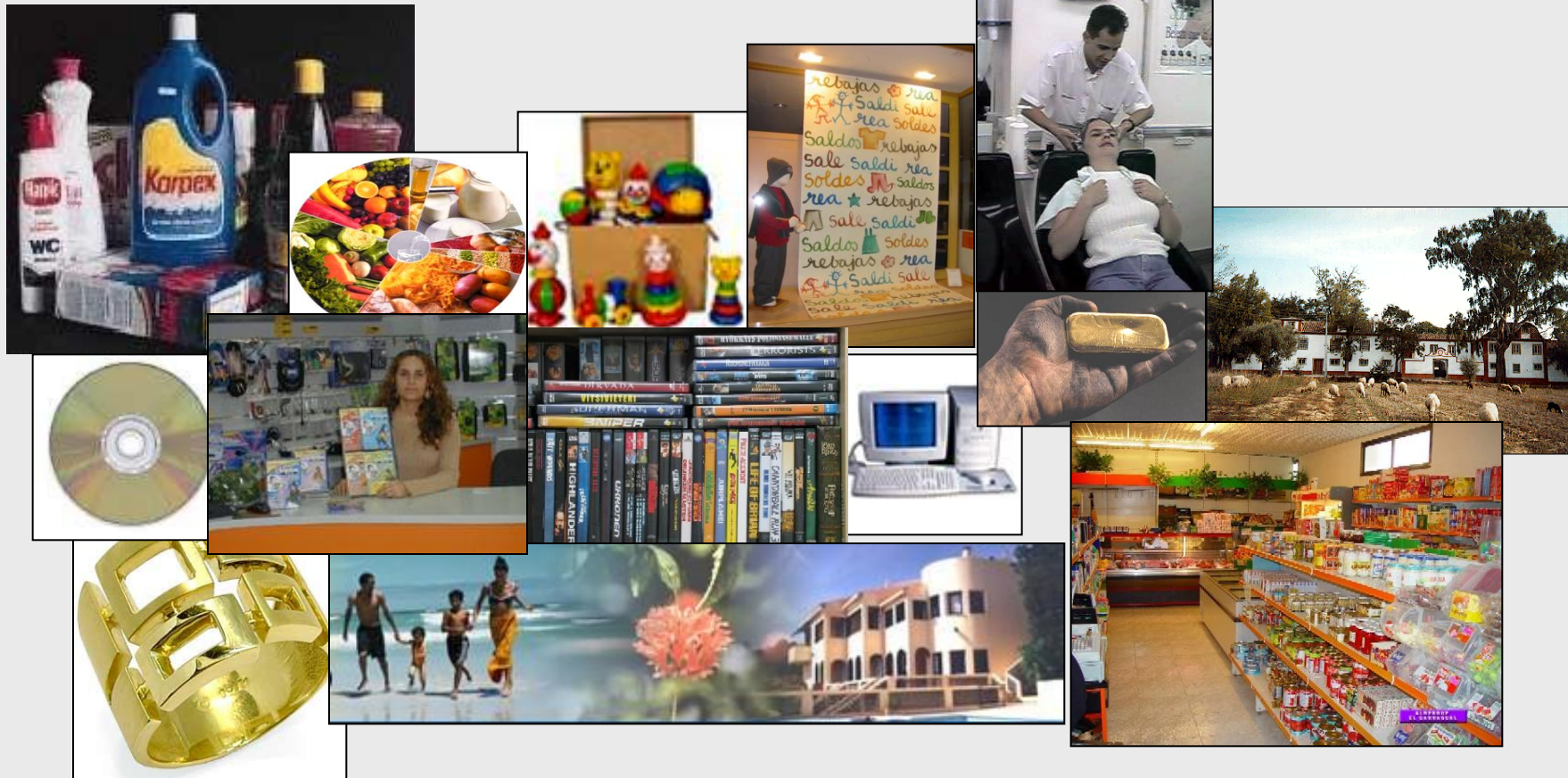
VERTENTE REPRESSIVA

Actuação pró-activa em função das prioridades definidas no plano operacional

Actuação reactiva em função das reclamações, queixas e denúncias



COMPETÊNCIAS



COLABORAÇÃO COM OUTRAS ENTIDADES

ANACOM

ACÇÕES CONJUNTAS

ÂMBITO: TDT

TELEVISÃO DIGITAL TERRESTRE

OBJECTIVO:

Verificar da legalidade dos descodificadores que se encontram a ser comercializados no mercado.



COLABORAÇÃO COM OUTRAS ENTIDADES

ANACOM

ACÇÕES CONJUNTAS

RESULTADOS:

- **Foram inspeccionados 13 operadores económicos**
- **Não foi verificada qualquer ilegalidade**
- ✓ **No âmbito das denúncias recebidas na ASAE ,
nenhuma foi recepcionada relativamente a esta questão.**



OBRIGADO

Pedro Cortes Picciochi
Director de Serviços da Área Operacional

Contactos:

Telef: 00 351 21 798 36 00

Fax: 00 351 21 798 37 72

www.asae.pt





MINISTÉRIO DA ECONOMIA E DO EMPREGO