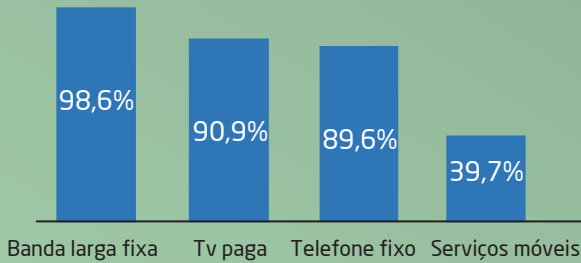


# FACTOS & NÚMEROS

| 1º TRIM. 2017 |

## Pacotes de serviços

### PESO DAS OFERTAS EM PACOTE POR SERVIÇO

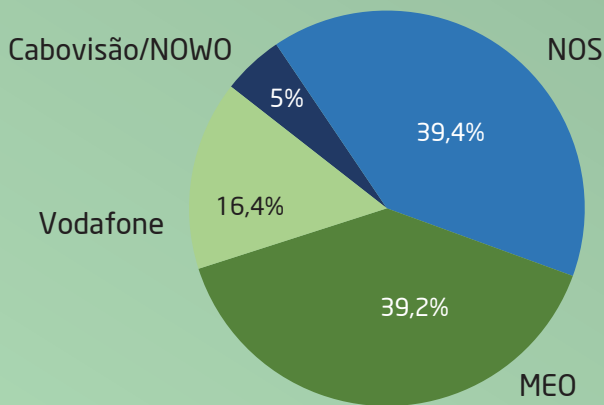


+1% face a 4T2016

8,7 em cada 10 famílias dispõem de um pacote de serviços

3,55 milhões de subscritores de pacotes

### QUOTAS DE SUBSCRITORES

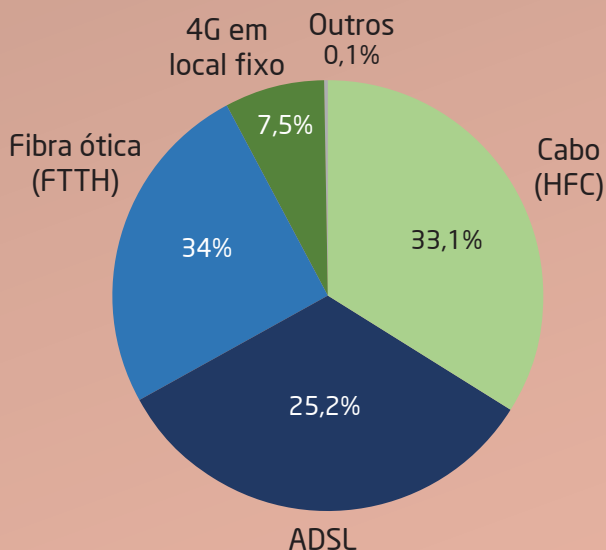


5P (BLF+STF+TVS+STM+BLM) passou a ser a modalidade de ofertas em pacote mais popular (41,3%) ultrapassando o 3P (STF+BLF+TVS) (41%)

## Banda larga fixa

### DISTRIBUIÇÃO POR REDE DE ACESSO

A fibra ótica (FTTH/B) ultrapassou o modem cabo tornando-se a principal forma de acesso à Internetem banda larga fixa: +6,7% face ao 4T2016 (+73 mil acessos) e +30,9% face ao 1T2016.



+73 mil

Subscritores fibra ótica (FTTH) principal fonte de crescimento

63,4GB

Tráfego médio mensal por acesso

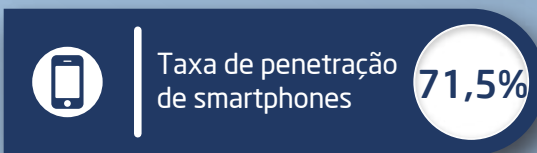
# Banda larga móvel



**8,4%**  
Internet no  
PC/Tablet

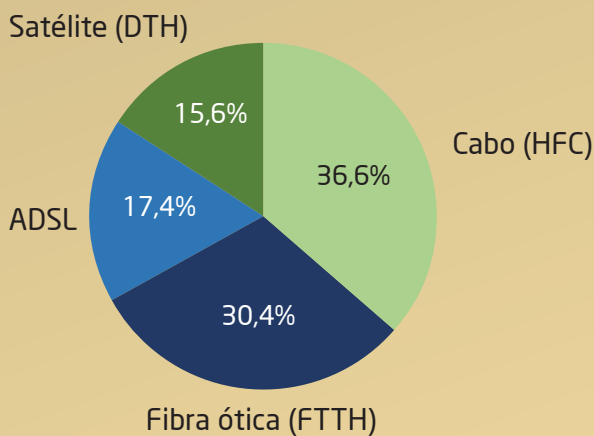
**91,6%**  
Internet no  
telemóvel

**2,1GB**  
Tráfego médio  
mensal por acesso



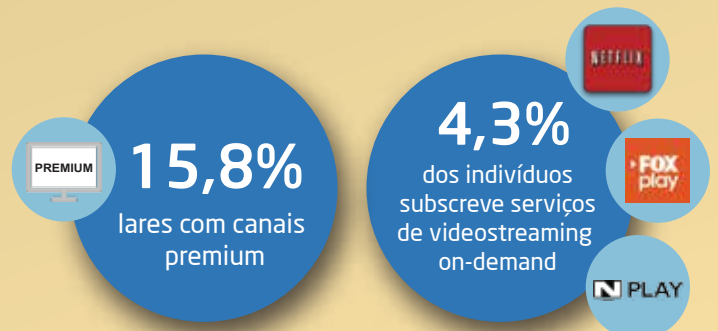
## TV por subscrição

### DISTRIBUIÇÃO POR REDE DE ACESSO

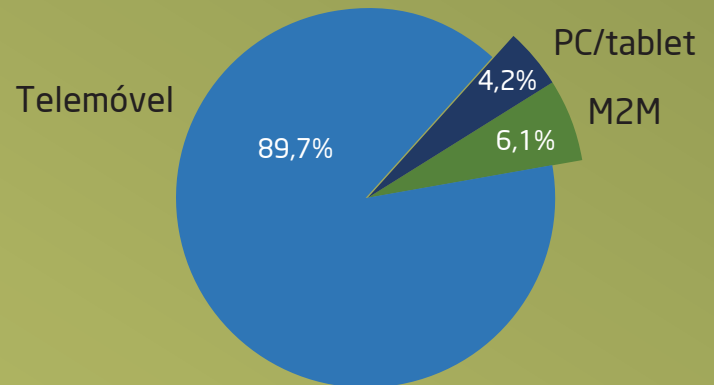


### TV por fibra ótica

+ 67 mil subscritores  
Principal fonte  
de crescimento



# Serviços móveis



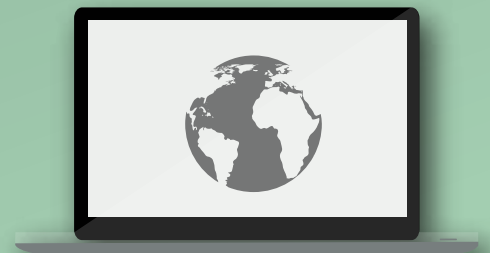
Milhões de  
subscrições ativas

**12,8**

## Serviço telefónico fixo



Penetração do serviço:  
46,2 em cada 100 habitantes



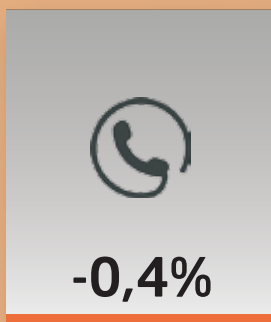
-0,2% acessos face ao 4T2016

**4,78 milhões**  
de acessos

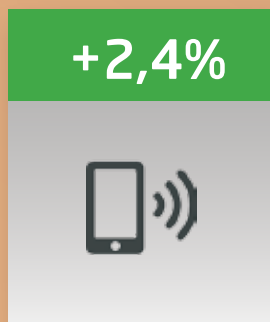


As RNG fixas representam  
49,5% do total, são a principal  
fonte de crescimento:  
+79 mil acessos

**RNG**



diminuição do  
tráfego de voz



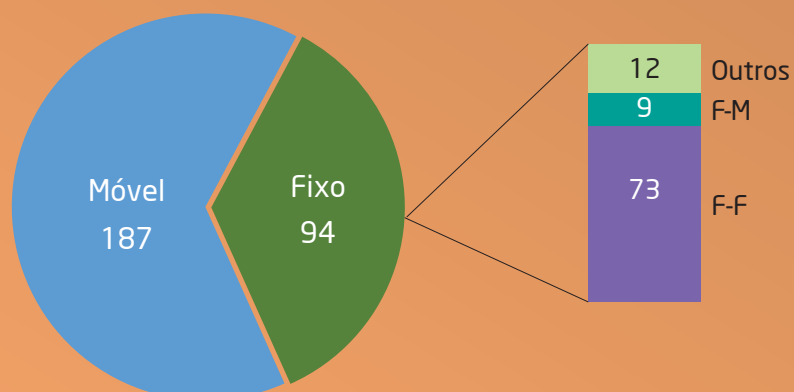
aumento do  
tráfego móvel



diminuição do  
tráfego fixo

em comparação com 1T2016

## TRÁFEGO MÉDIO MENSAL POR ACESSO (MIN)



## Receitas

### RECEITAS TOTAIS DOS PRINCIPAIS SERVIÇOS DAS COMUNICAÇÕES ELECTRÓNICAS

-0,9%



# Alojamentos cablados - RNG



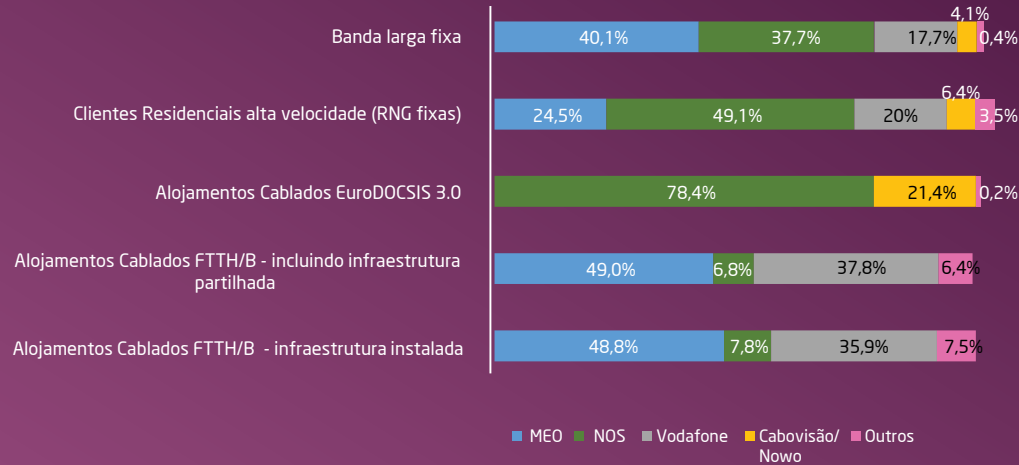
5,6  
milhões

Fibra ótica  
(FTTH/B)

4,24  
milhões

Cabo  
(HFC)

## QUOTAS



Fonte: ANACOM

ANACOM

AUTORIDADE  
NACIONAL  
DE COMUNICAÇÕES