

## 2.3 Indicadores do Prestador do Serviço Postal Universal

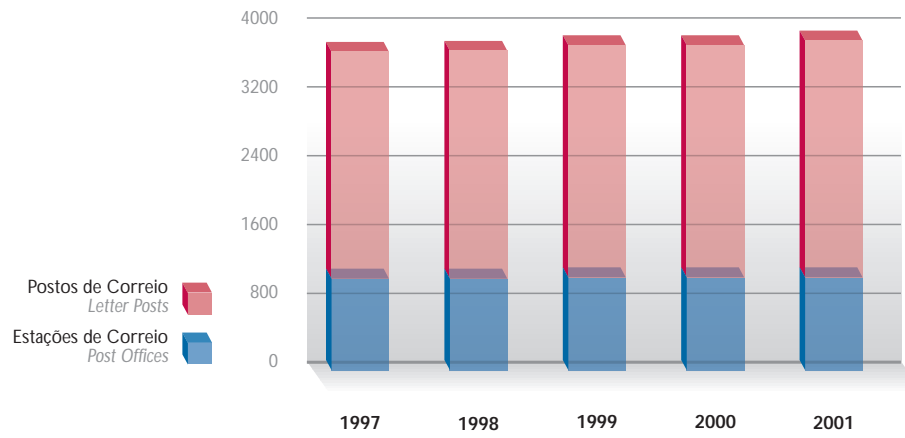
### Postal Service Provider Indicators

#### 2.3.1 Número de Estabelecimentos Postais *Number of Permanent Offices*

	1997	1998	1999	2000	2001	Unid. Unit
<b>Número de Estabelecimentos Postais</b> <i>Permanent Offices</i>	3 693	3 727	3 789	3 795	3 845	1 Estabelecimento 1 Post
<b>Estações de Correio</b> <i>Post Offices</i>	1 059	1 068	1 075	1 073	1 079	1 Estabelecimento 1 Post
<b>Postos de Correio</b> <i>Letter Posts</i>	2 634	2 659	2 714	2 722	2 766	1 Estabelecimento 1 Post

Fonte Source CTT

## Estabelecimentos Postais *Permanent Offices*

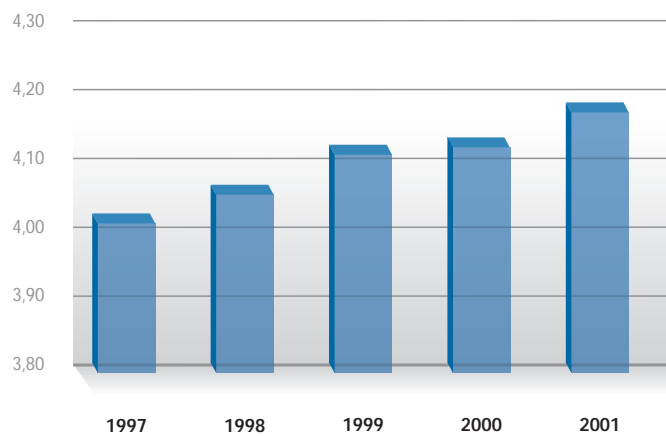


### 2.3.1.1 Cobertura Postal *Postal Coverage*

	1997	1998	1999	2000	2001	Unid. Unit
Cobertura Postal <i>Postal Coverage</i>	4,02	4,06	4,12	4,13	4,18	Estabelecimento Postal/100 Km <sup>2</sup> <i>Permanent Office / 100 Km<sup>2</sup></i>

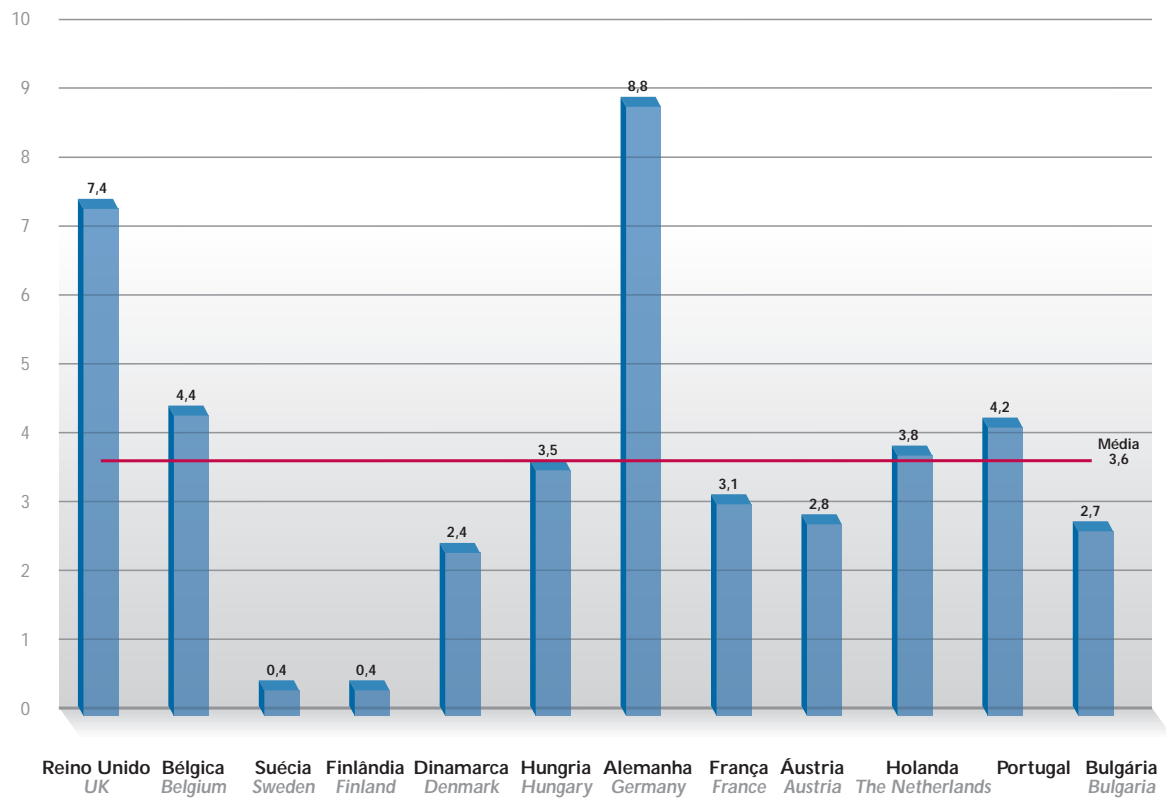
Fonte *Source* CTT, INE

### Cobertura Postal *Postal Coverage*



### 2.3.1.2 Europa *Europe*

#### Estabelecimentos postais por 100 Km2 *Permanent Offices per 100 km2* 2001



Fonte *Source* ANACOM

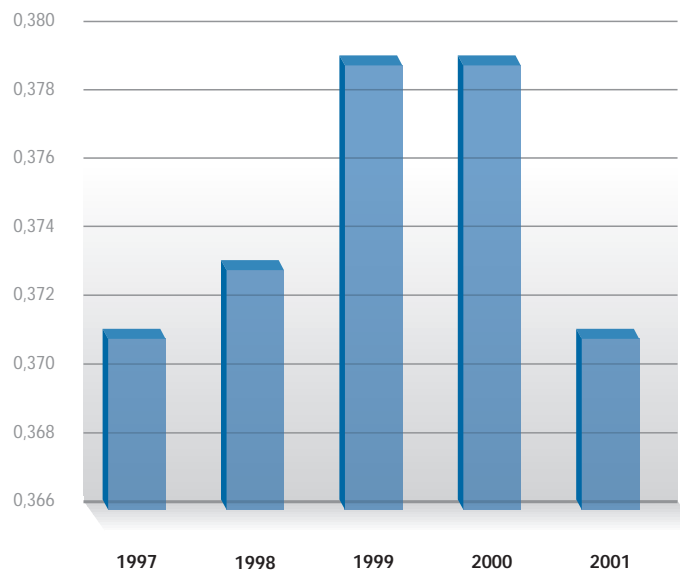
Nota: Dados disponíveis à data de encerramento da publicação.  
 Note: Available data on the publication closing.

### 2.3.1.3 Densidade Postal *Postal Density*

	1997	1998	1999	2000	2001	Unid. Unit
Densidade Postal <i>Postal Density</i>	0,371	0,373	0,379	0,379	0,371	Estabelecimento Postal/1000 Hab. <i>Permanent Office/1000 Inhabitant</i>

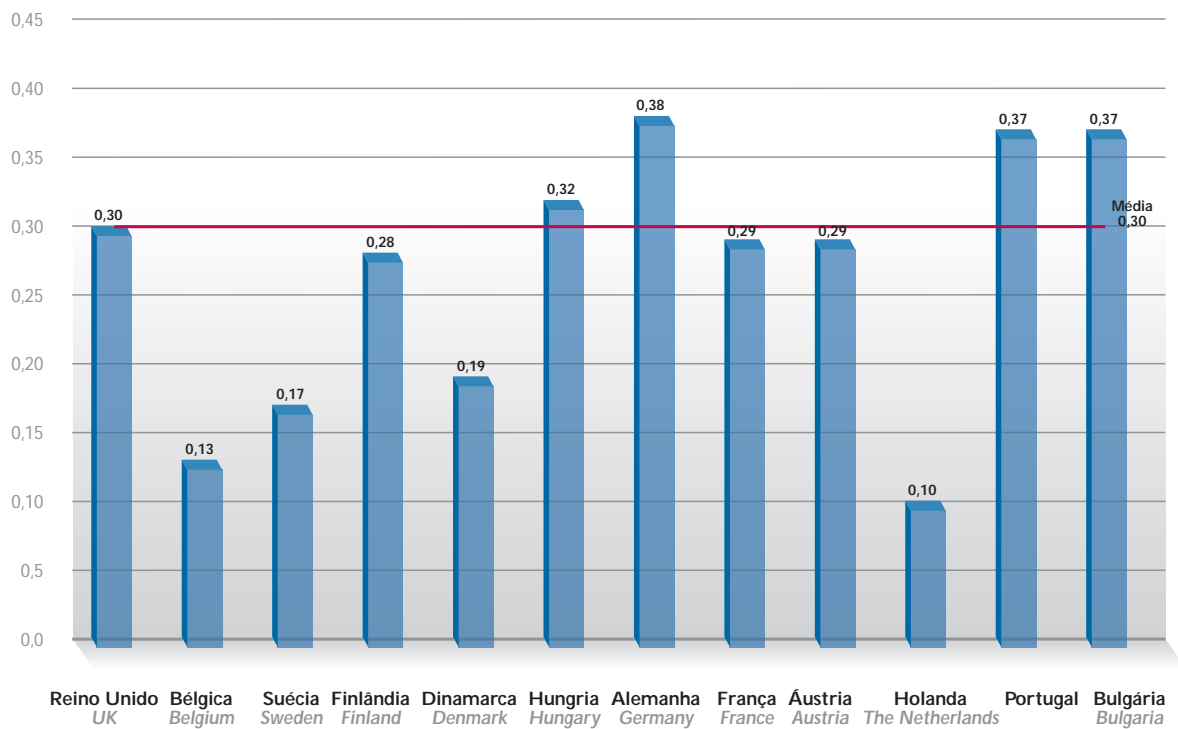
Fonte *Source* CTT, INE

## Densidade Postal *Postal Density*



## 2.3.1.4 Europa *Europe*

### Estabelecimentos postais por 1000 habitantes *Permanent Offices per 1000 inhabitants 2001*



Fonte *Source* ANACOM

Nota: Dados disponíveis à data de encerramento da publicação.

Note: Available data on the publication closing.

### 2.3.2 Indicadores de Qualidade de Serviço *Quality of Service Indicators*

	1997	1998	1999	2000	2001	Unid. Unit
<b>Correio Normal</b>						
<i>Ordinary Mail</i>						
Demora de Encaminhamento (entregas até 3 dias úteis) <i>Delivery Delay (up to 3 workingdays)</i>	95,9	95,8	96,6	97,1	97,3	%
Correspondência não entregue até 15 dias úteis <i>Ordinary Mail not delivered up to 15 working days</i>	1,2	0,9	1,0	1,3	1,5	p/mil objectos per 1000 objects
<b>Correio Azul</b>						
<i>Priority Mail</i>						
Demora de Encaminhamento (entrega no dia útil seguinte) <i>Delivery Delay (next workingday deliveries)</i>	96,7	96,6	96,6	96,4	93,7	%
Correspondência não entregue até 10 dias úteis <i>Priority Mail not delivered up to 10 working days</i>	0,5	0,6	0,6	1,1	1,7	p/mil objectos per 1000 objects
<b>Tempo em fila de espera nas Estações de Correio</b>						
<i>Waiting Queue at the Post Office</i>						
Tempo médio <i>Average time</i>	2'48"	2'57"	3'07"	3'28"	4'05"	minutos minutes
Tempo na hora mais carregada <i>Time during peak period</i>	3'14"	3'25"	3'50"	4'01"	4'54"	minutos minutes

Fonte *Source* CTT